



Scuola Primaria Paritaria S. Maria di Loreto

D.M. 09.11.2000 - Codice Meccanografico: MI1E054004
Via Padova, 23 - 20030 Senago (Mi) - tel. 02-99.48.27.21 - www.santamariadiloreto.it
E-mail: smdiloreto@virgilio.it - Pec: scuolalm@legalmail.it

Senago, 11 settembre 2020

Oggetto: Percorsi di Avvicinamento e di Allontanamento

Gentilissime Famiglie,

Di seguito illustriamo con l'ausilio di qualche fotografia i percorsi da tenere per minimizzare la probabilità di incontrare altre persone mentre si accompagna il proprio figlio a scuola.

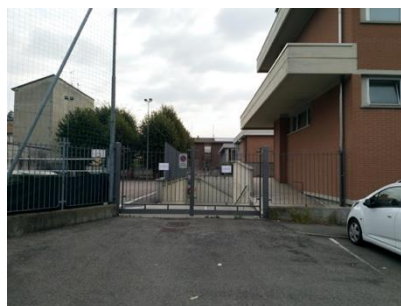
Ricordiamo che, in caso di accertata positività al Covid di un alunno, il dirigente scolastico è tenuto a segnalare all'ATS tutte le persone con cui il positivo è venuto in contatto. Il rispetto dei percorsi serve quindi per fare in modo di minimizzare il rischio di venire segnalati in caso di positività altrui.

I percorsi sono caratterizzati da frecce gialle per l'avvicinamento alla scuola, e da frecce rosse per l'allontanamento.

Ingresso di Via Pacinotti



L'ingresso è ubicato sulla sinistra dell'oratorio.



L'ingresso di riferimento è il cancello carraio.



Scendere tenendo rigorosamente la destra.



Una volta in basso, svoltare a destra.



Scuola Primaria Paritaria S. Maria di Loreto

D.M. 09.11.2000 - Codice Meccanografico: MI1E054004

Via Padova, 23 - 20030 Senago (Mi) - tel. 02-99.48.27.21 - www.santamariadiloreto.it

E-mail: smdiloreto@virgilio.it - Pec: scuolalm@legalmail.it



Proseguire sotto la balconata.



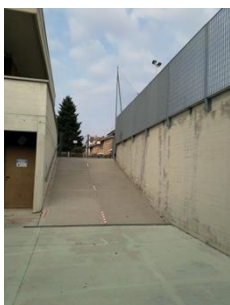
Accodarsi sulle linee di distanziamento.



Fino alla porta di ingresso.



Proseguire lungo il perimetro esterno del cortile.



Fino all'ingresso carraio, tenendo la destra.



Percorso rosso in alto.

Ingresso di Via Padova



L'ingresso è quello già utilizzato negli anni precedenti.



Incanalarsi nelle linee bianche.

Ente Gestore:

Scuola Elementare S. MARIA DI LORETO cooperativa a R.L.

Via Padova, 23 - 20030 Senago (Mi) - tel. 02-99.48.27.21

C.F. e P.I.: 06518350159



Scuola Primaria Paritaria S. Maria di Loreto

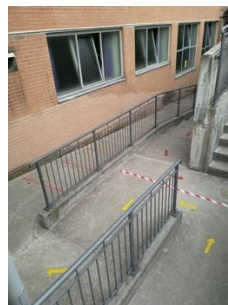
D.M. 09.11.2000 - Codice Meccanografico: MI1E054004

Via Padova, 23 - 20030 Senago (Mi) - tel. 02-99.48.27.21 - www.santamariadiloreto.it

E-mail: smdiloreto@virgilio.it - Pec: scuolalm@legalmail.it



Prendere la discesa, seguendo le strisce gialle.



Seguire le strisce gialle.



Seguire lungo la discesa...



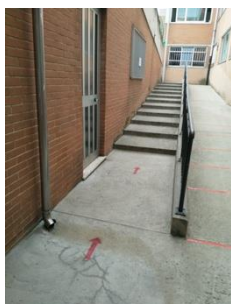
... sempre lungo le strisce gialle.



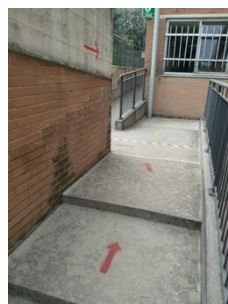
Accodarsi sulle linee di distanziamento.



Fino alla porta di ingresso.



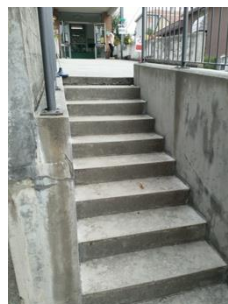
Allontanarsi lungo le scale...



... seguendo le strisce rosse.



Svoltare seguendo le strisce rosse.



Prendere le scale sulla sinistra.

Ente Gestore:

Scuola Elementare S. MARIA DI LORETO cooperativa a R.L.

Via Padova, 23 - 20030 Senago (Mi) - tel. 02-99.48.27.21

C.F. e P.I.: 06518350159



Scuola Primaria Paritaria S. Maria di Loreto

D.M. 09.11.2000 - Codice Meccanografico: MI1E054004

Via Padova, 23 - 20030 Senago (Mi) - tel. 02-99.48.27.21 - www.santamariadiloreto.it

E-mail: smdiloreto@virgilio.it - Pec: scuolalm@legalmail.it



Allontanarsi mantenendo la sinistra.



Percorso rosso in basso.

Grazie per l'attenzione.
Cordiali saluti.
CdA

Ente Gestore:

Scuola Elementare S. MARIA DI LORETO cooperativa a R.L.

Via Padova, 23 - 20030 Senago (Mi) - tel. 02-99.48.27.21

C.F. e P.I.: 06518350159